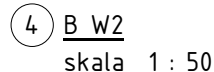
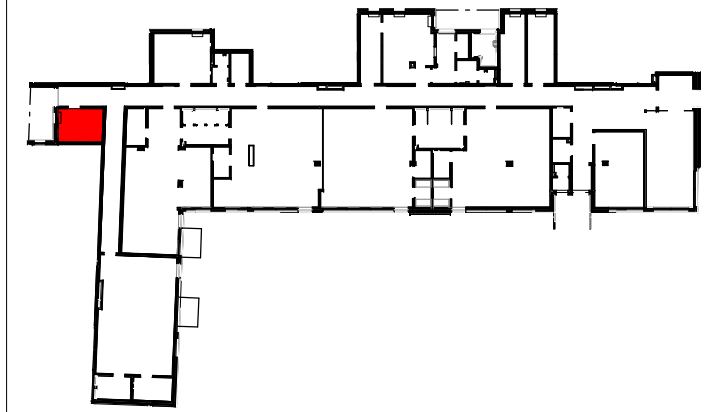


6 B W4  
skala 1 : 50



- We wszystkich oknach zamontować rolety wewnętrzne
- W korytarzu przy drzwiach do pomieszczeń oprócz drzwi do sal dla dzieci zamocować tabliczki- aluminiowe z wygrawerowaną nazwą i numerem pomieszczenia



1. Rysunki rozpatrywać łącznie z rysunkami konstrukcyjnymi i instalacyjnymi.
2. Otwory w stropie po ułożeniu instalacji załaz gipsem lub wypełnić w inny sposób.
3. Przepusty instalacyjne, otwory w stropie i ścianach oddzielenia pożarowego zabezpieczyć ogniowo.
4. Wymiarowanie otworów okiennych dotyczy wielkości w świetle murów.
5. Wymiarowanie otworów drzwiowych dotyczy wielkości w świetle przejścia.
6. Węgarki okien ocieplić styropianem 3cm.
7. Po zakończeniu robót instalacyjnych na klatkach schodowych szachty zabudować płytą GKF na stelażu stalowym lub siłką 8cm. Osadzić drzwiczki stalowe w miejscach i wielkościach zapewniających swobodny dostęp do wszystkich urządzeń, zaworów itp.
8. Na klatkach schodowych, wejściach do bud., tarasach stosować płytki przeciwpoślizgowe min. R10.
9. Konstrukcja nośna budynku R60.

- a. zmianę materiałów ściennych, posadzkowych, izolacyjnych, wykończeniowych wewnętrznych i zewnętrznych, pod warunkiem zachowania wymaganych parametrów,
- b. zmianę umiejscowienia lekkich ścianek działowych wraz z otworami drzwiowymi i zachowaniem norm użytkowych,
- c. niewykończenie ścianek działowych w mieszkaniach (oprócz wydzielenia pom. mokrych typu łazienka,wc) i lokalach usługowych,
- d. zmianę rodzaju materiału stolarki okiennej i drzwiowej, pod warunkiem zachowania norm i parametrów oraz posiadania atestów,
- e. zmianę trasy instalacji wod-kan. oraz umiejscowienia, rodzaju materiału i typu urządzeń sanitarnych, pod warunkiem posiadania atestów i z zachowaniem norm,
- f. zmianę trasy instalacji elektrycznych oraz umiejscowienia, rodzaju materiału i typu urządzeń elektrycznych, osprzętu i punktów świetlnych z zachowaniem norm,
- g. zmianę trasy instalacji grzewczej oraz rodzaju materiału i typu grzejników, pod warunkiem zachowania mocy grzewczej i posiadania atestów,
- h. niewypożasanie pomieszczeń w armaturze sanitarną, pod warunkiem zapewnienia możliwości ich podłączenia.
- i. niewykończenie warstw wykończonych ścian, podłóg i sufitów(okładziny, posadzki, malowanie, sufity podwieszane).

INWESTYCJA:	<p>Budynek mieszkalny wielorodzinny z garażem podziemnym, lokalami usługowymi, w tym handlu defalicznego, gastronomii, edukacji, kultury i rozrywki, zlokalizowanymi w parterze budynku wraz z niezbędną infrastrukturą i małą architekturą na terenie działki nr 3, 5/5, 5/3, 5/7, 6 AM-17 obręb Brochów, oraz zagospodarowanie skweru zieleni na działkach nr 5/6, 5/2 AM-17 Obręb Brochów.</p>	
INWESTOR:	<p>Towarzystwo Budownictwa Społecznego Wrocław Sp. z o.o. ul. Przybyszewskiego 102-104 51-148 Wrocław</p>	
JEDNOSTKA PROJEKTOWA:	<p><b>Group-Arch Sp. z o.o.</b> Al. Kaszánowa 14A 53-125 Wrocław tel. +48 71 796 42 43    wroclaw@group-arch.com</p>	<p><b>sp. z o.o.</b> <b>GROUP-ARCH</b></p>

FAZA PROJEKTU:		DATA	SKALA
<b>Projekt wykonawczy</b>		<b>11.2025</b>	<b>1:50</b>
BRANŻA:			
ARCHITEKTURA:		NR UPRAWNIEN:	PODPIS:
PROJEKTANT:	<b>mgr inż. arch. Agnieszka Śluszczyszyn</b> upr. w specjalności architektonicznej do projektowania bez ograniczeń	nr upr. 27/03/DOI A	
SPRAWDZAJĄCY:	<b>mgr inż. arch. Adrian Śluszczyszyn</b> upr. w specjalności architektonicznej do projektowania bez ograniczeń	nr upr. 01/04/DOI A	

WMT-PWY-ARC-DE-PR-0019-00